

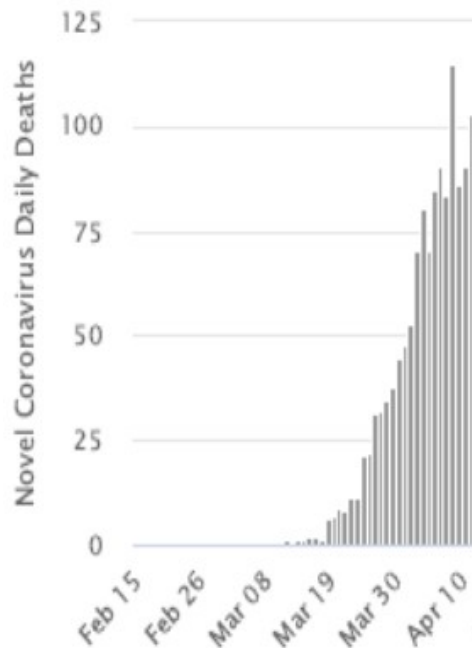
Akut forskning: Pågående eller genomgången infektion hos medarbetarna

Joakim Dillner, FoU-Chef MDK

*Helt ny epidemi med hög dödlighet

*Mycket lite testning

*Hur ska vi få bättre kunskapsbas för att bedriva en så säker vård som möjligt?



*Forskningsstudie:

Alla hälso- och sjukvårdsmedarbetare. PCR och serologi för pågående och genomgången infektion – i relation till arbetsuppgifter och sjukskrivning.

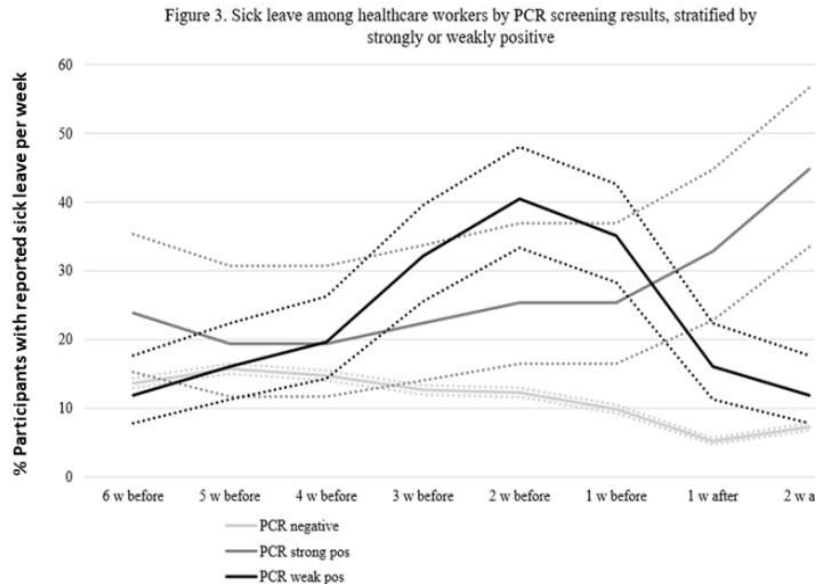
27,000 medarbetare deltar- på Karolinska hela 92%.

Pågående eller genomgången infektion hos medarbetarna: Några av de viktigaste fynden

Extrema skillnader i virusmängd.

Låg virusmängd: Tidigare varit sjuk, tillfrisknat och återgått i tjänst (Ej smittsam).

Hög virusmängd: Oftast pre-symtomatisk som blir sjuk snart. Möjlig "superspridare".



På Karolinska endast 57 personer.

Signifikant vanligare bland medarbetare i hemtjänsten.

Pågående eller genomgången infektion hos medarbetarna: Några av de viktigaste fynden

Smitta och symtom.

Av dem som haft infektionen, hur många hade varit sjukskrivna? 75%

Av dem som haft infektionen, hur många hade alls märkt av det? 90%

Smittsamma i tjänst:

Asymtomatiska (aldrig sjukdom): 0.17%

Asymtomatiska (inte ens märkt något): 0.07%

Pre-symtomatiska: 0.2%

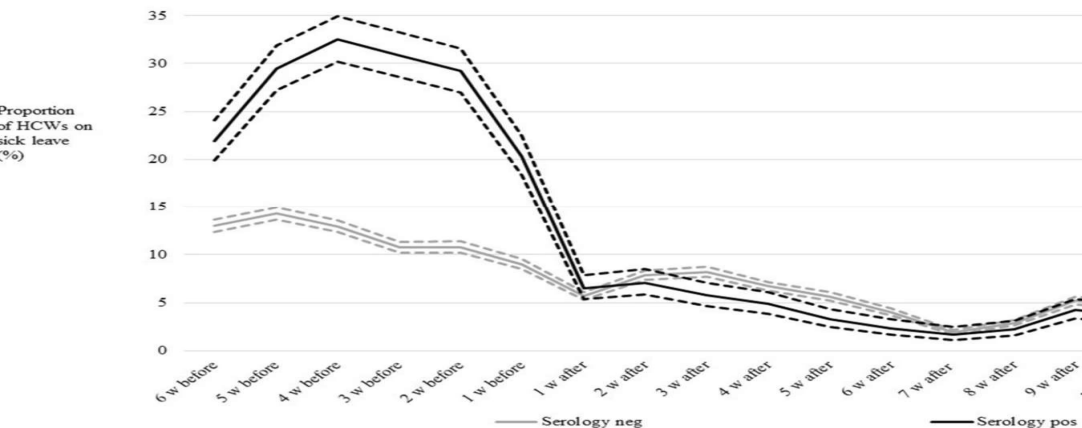
Pågående eller genomgången infektion hos medarbetarna: Några av de viktigaste fynden

Antikroppar och skydd

Smittade som får antikroppar: 99% - men logaritmer i skillnad i antikropps-nivå mellan individer.

Antikroppar och skydd mot ny infektion under första vågen: Fullständigt

Antikroppar och skydd mot ny infektion på sikt: Gott skydd, men endast partiellt



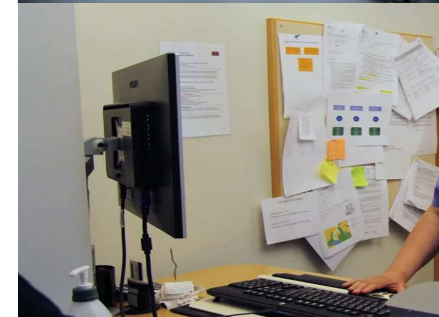
Pågående eller genomgången infektion hos medarbetarna: Några av de viktigaste fynden

Smitta på arbetsplatsen

Stor variation mellan arbetsplatser: Från 0% smittade till >40% smittade
Sjukhusen i Stockholms län: Från 8% till 28%. Karolinska näst lägst (12%).

Anmärkningsvärda fynd:

Alla PMI-enheter samt Infektion K låg under den allmänna befolkningen.
En viss riskökning av att ha vårdat Covid-patienter (OR 1.95 (1.6-2.3)).
Verksamheter som träffar många personer.
Tydlig skillnad mellan verksamheter med samma arbetsuppgifter.



Pågående eller genomgången infektion hos medarbetarna: Relevans för nuläget?

En minoritet har dåligt antikroppssvar: Åtgärd kan behövas i risksituationer
Skyddsåtgärder fungerar.
Asymtomatiska superspridare kan förekomma.

Tack till alla medarbetare som ställde upp samt till ledningen och Region Stockholm för
starkt och kontinuerligt stöd